



**FLASH CSE**  
**23/04/2026**

*Techniciens, Agents  
de Maîtrise, Cadres,*  
**ENSEMBLE**  
CONSTRUISONS DEMAIN





Techniciens,  
Agents de Maîtrise, Cadres  
**Ensemble, Construisons Demain**

- ❑ [Trésorerie et Commission du CSE](#)
- ❑ [Retour de la CSSCT du 22 avril 2026](#)
- ❑ [Information en vue d'une consultation sur le PAPRI Pact \(Laurence Eccheli- Florent Feutrier-Sabine Couderc\)](#)
- ❑ [Séance de questions/réponses DGA TECH \(Etienne de Saint-Martin\)](#)
- ❑ [Visite de sites](#)

### Nos valeurs

Le syndicat CFE-CGC Métiers de l'Emploi est composé d'hommes et de femmes de qualité pour qui l'engagement et la rigueur syndicale sont primordiaux.

Ils sont à l'écoute de tous les Techniciens, Agents de Maîtrises et Cadres qu'ils soient de statut public ou privé de France Travail, ainsi que ceux de la délégation UNEDIC AGS.

Ils défendent des valeurs fondamentales qui sont au cœur de leur engagement pour améliorer les droits et les conditions de travail à France Travail.

Ils agissent en toute indépendance, loin de toute idéologie partisane, politique ou religieuse.



Encourager et faire vivre le dialogue social pour améliorer le pouvoir d'achat, les droits, les conditions de travail à France Travail.



Défendre l'intérêt des Cadres, Agents de Maîtrises et Techniciens.



Se battre pour accompagner et valoriser l'encadrement de proximité



S'engager en faveur de l'égalité des chances et de la lutte contre toutes les formes de discrimination.

# SOMMAIRE



DGA  
Tech



## Commission ASC - Activités de sites | Vote :

**Site de Lyon** : Participation à l'abonnement sportif ou culturel à hauteur de 50€ sur présentation de justificatif

**Site de Schiltigheim** : Achat de jeux pour la ludothèque

Sortie Canoë en juin

**Site de Castelnau le lez** : Soirée festive en juin

**Site de Lesquin** : Activité cinéma via Hello CSE

**Site de Pessac** : Activité PADEL

**Site de Montreuil** : Spectacle Gaël le Magicien pour le Noël des enfants

## Trésorerie :

Dotation « agents» C1 (A à E)	231 agents	890€
Dotation « agents» C2 (F)	336 agents	750€
Dotation « agents» C3 (G à H)	995 agents	700€
Dotation « agents» C4 (I)	183 agents	600€



DGA  
Tech



## Synthèse du projet de réorganisation des bureaux à Montreuil

**Contexte général :** La Direction a présenté un projet de réorganisation des bureaux du site de Montreuil, visant à rapprocher les directeurs et responsables opérationnels de leurs équipes, tout en respectant des contraintes d'espace. Ce projet a été exposé aux représentants du personnel (RP) le 19 mars. La convocation pour la CSSCT extra du 22 avril a été envoyée le 14 avril, accompagnée des documents nécessaires. Les membres de la CSSCT expriment des interrogations sur l'urgence de ce projet, notant que les documents présentés sont identiques à ceux envoyés précédemment, malgré des retours de certains salariés. Des préoccupations émergent concernant l'équité des locaux, la transparence des informations et l'impact sur les conditions de travail. La Direction prévoit de mettre à jour les plans des 4ème et 5ème étages pour une présentation lors d'un prochain CSE.

### Principaux impacts sur les salariés :

#### Changements d'affectation et perturbations :

Plusieurs équipes devront changer de bureau, parfois vers des espaces plus petits. La proximité accrue avec la Direction pourrait modifier les dynamiques de travail. Des disparités dans l'attribution des bureaux sont observées, avec des assistantes ayant des bureaux individuels tandis que d'autres partagent des espaces restreints.

#### Problématiques d'espace et d'ergonomie :

Les normes immobilières actuelles sont jugées obsolètes, entraînant des risques de suroccupation et des perturbations dans le fonctionnement quotidien. La Direction indique qu'il y a 290 postes de travail pour environ 260 internes dans le bâtiment.

# Information en vue d'une consultation sur le PAPRI Pact

23 avril  
2026



Le PAPRI Pact (Programme Annuel de Prévention des Risques Professionnels et d'Amélioration des Conditions de Travail) est un programme établi conformément à l'article L2312-27 du Code du travail. Il vise à présenter un ensemble de mesures à mettre en œuvre pour prévenir les risques professionnels et améliorer les conditions de travail au sein d'une entreprise. Ce programme est structuré en deux parties :  
**Des fiches par mesure** : Chaque mesure de prévention ou d'amélioration des conditions de travail est détaillée dans une fiche.  
**Le Programme Qualité de Vie et des Conditions de Travail 2026** (slide suivante)

Site	Número de fiche	Titre du projet	Domaine	Description des travaux	Coût estimé TTC	Date estimée	Statut
AIX EN PROVENCE	A2026-N1	Installation d'une signalétique dans tout le site	Amélioration des conditions de travail	Installation d'une signalétique uniformisée en divers endroits du site pour faciliter l'orientation.	10 000,00 €	4ème trimestre 2026	Non précisé
AIX EN PROVENCE	A2026-N2	Réaménagement de bureaux B/B A 1er étage	Amélioration des conditions de travail	Révision de quelques open spaces suite à la réorganisation et aux résultats du macro zoning.	20 000,00 €	2ème semestre 2026	Non précisé
AIX EN PROVENCE	A2026-N3	Modernisation du RDC Bât B	Amélioration des conditions de travail	Remplacement des moquettes, plaques de faux plafond et travaux de peinture.	50 000,00 €	2ème trimestre 2026	Non précisé
AIX EN PROVENCE	A2026-N4	Modernisation du 1er étage Bât B	Amélioration des conditions de travail	Remplacement des moquettes, plaques de faux plafond et travaux de peinture.	50 000,00 €	2ème semestre 2026	Non précisé
AIX EN PROVENCE	A2026-N5	Modernisation du 2ème Bât B	Amélioration des conditions de travail	Remplacement des moquettes, plaques de faux plafond et travaux de peinture.	50 000,00 €	2ème semestre 2026	Non précisé
AIX EN PROVENCE	A2026-N6	Finalisation passage en led d'un bâtiment	Amélioration des conditions de travail	Finalisation du remplacement de l'éclairage par des LED dans un bâtiment.	45 000,00 €	2ème trimestre 2026	Non précisé
BEURAINS	B2026-N1	Travaux de sécurisation	Prévention des risques	Adaptation du contrôle d'accès par l'intervenant SIRIAD.	3 600,00 €	1er trimestre 2026	En cours
CASTELNAU	CS2026-N1	Récupération de la chaudière fatale	Amélioration des conditions de travail	Valorisation des calories du Dalfacenter pour alimenter une pompe à chaleur et pilotage à distance.	Non précisé	4ème trimestre 2026	Non précisé
CASTELNAU	CS2026-N2	Castelreno lot 1	Amélioration des conditions de travail	Isolation extérieure de la coque des bâtiments et rénovation des huisseries.	Non précisé	4ème trimestre 2026	Non précisé
CASTELNAU	CS2026-N3	Pave soleil Abré altes	Autre	Projet de végétalisation pour réduire la chaleur sur les batteries des vélos et trottoirs.	8 531,40 €	1er trimestre 2026	Non précisé
LYON	LY2026-N1	Réajustage réseaux CTA	Prévention des risques	Opération de réajustage du réseau CTA suite au constat d'un défaut.	2 298,00 €	2ème trimestre 2026	Non précisé
LYON	LY2026-N2	Aménagement "bureau vélo"	Amélioration des conditions de travail	Travaux de peinture, tapisserie et réflexion du sol.	2 000,00 €	3ème trimestre 2026	Non précisé
LYON	LY2026-N3	Végétalisation du site	Amélioration des conditions de travail	Installation de plantes stabilisées pour la délimitation des espaces.	7 000,00 €	2ème trimestre 2026	Non précisé
LYON	LY2026-N4	Végétalisation de l'accueil	Amélioration des conditions de travail	Installation de plantes naturelles avec souscription d'un contrat d'entretien.	1 000,00 €	2ème trimestre 2026	Non précisé
LYON	LY2026-N5	création salle de réunion à la place de la salle reprographie	Amélioration des conditions de travail	Travaux de peinture et aménagement pour transformer la salle reprographie en salle de réunion.	3 000,00 €	3ème trimestre 2026	Non précisé
LYON	LY2026-N6	Agrandissement de la plaza	Amélioration des conditions de travail	Déplacement de cloison, peinture et installation de mobilier (banquettes, tables).	4 000,00 €	3ème trimestre 2026	Non précisé
NANTES	N2026-N1	ABRI FUMEUR	Amélioration des conditions de travail	Remplacement de l'abri actuel corrodé par une pergola en aluminium.	20 000,00 €	2ème trimestre 2026	En cours
NANTES	N2026-N2	TRAVAUX BAILLEUR	Amélioration des conditions de travail	ciment des stores vélistes sur le plot Lieux.	17 500,00 €	3ème trimestre 2026	En cours
NANTES	N2026-N3	ONDULEUR	Amélioration des conditions de travail	ciment présent de l'ondeur en fin de vie par une solution évolutive.	52 000,00 €	3ème trimestre 2026	En cours
NANTES	N2026-N4	MOQUETTES	Amélioration des conditions de travail	remet de la moquette usée (datant de 2009) sur une période de 3 ans.	365 000,00 €	3ème trimestre 2026	En cours
NANTES	N2026-N5	PEINTURE	Amélioration des conditions de travail	ton des peintures des cages d'escalier du RDC au 1er étage.	7 000,00 €	3ème trimestre 2026	En cours
SCHILTHGHEIM	SC2026-N1	Bornes électriques	Amélioration des conditions de travail	Création de 2 bornes de rechargement pour véhicules électriques.	0,00 €	4ème trimestre 2026	En cours
SCHILTHGHEIM	SC2026-N2	Aménagement terrasses extérieures du RDC	Amélioration des conditions de travail	Etude d'aménagement : sécurisation, arceaux vélos cargos et mobilier extérieur.	0,00 €	4ème trimestre 2026	En cours
SCHILTHGHEIM	SC2026-N3	Aménagement terrasses extérieures du 3ème étage	Amélioration des conditions de travail	Etude d'aménagement de la terrasse du 3ème étage avec mobilier extérieur.	0,00 €	4ème trimestre 2026	En cours
SCHILTHGHEIM	SC2026-N4	Aménagement intérieur	Amélioration des conditions de travail	Embellissement : fresques, signalétique et décoration des couloirs à tous les étages.	0,00 €	4ème trimestre 2026	En cours
SCHILTHGHEIM	SC2026-N5	Mise en conformité	Prévention des risques	Remplacement de la centrale d'alarme véliste pour compatibilité fibre.	0,00 €	4ème trimestre 2026	En cours
LA CHAPELLE	LA2026-N1	MODIFICATION REFECTOIRE	Amélioration des conditions de travail	Réfection du local extérieur, régulation de température et économie d'énergie.	120 000,00 €	4ème trimestre 2026	Non précisé
LA CHAPELLE	LA2026-N2	Mise en place d'un extincteur pour véhicule électrique, zone IRVE	Prévention des risques	Installation d'un extincteur spécifique pour les interventions sur bornes électriques.	3 500,00 €	3ème trimestre 2026	Non précisé
LESQUIN	LQ2026-N1	Eclairage led d'escalier	Amélioration des conditions de travail	Installation d'un éclairage LED à intensité variable dans les bureaux.	8 100,00 €	3ème trimestre 2026	A lancer
LESQUIN	LQ2026-N2	Robinet lissierite	Amélioration des conditions de travail	Changement du robinet de la tsanerie.	730,00 €	3ème trimestre 2026	A lancer
LESQUIN	LQ2026-N3	Atelier réparation véto	Amélioration des conditions de travail	Création d'un atelier dédié à la réparation de vélos.	200,00 €	2ème trimestre 2026	A lancer
PESSAC	P2026-N1	ANALYSE DES ENTRÉES/SORTIES DE PARKING	Prévention des risques	Modifications de l'entrée du parking aérien et de la sortie sous-sol pour sécurisation.	25 000,00 €	2ème trimestre 2026	En cours
PESSAC	P2026-N2	CHAUFFAGE ACCUEL	Amélioration des conditions de travail	Fourniture et pose d'un chauffage au sol dans la zone d'accueil.	Non précisé	2ème trimestre 2026	En cours
PESSAC	P2026-N3	ACHAT MOBILIER	Amélioration des conditions de travail	Achat de bureaux assis/débout avec priorité donnée au 1er étage.	60 000,00 €	2ème trimestre 2026	A lancer
PESSAC	P2026-N4	ŒUVRES ARTISTIQUES	Amélioration des conditions de travail	Installation d'œuvres artistiques pour l'embellissement du site.	2 500,00 €	3ème trimestre 2026	A lancer
PESSAC	P2026-N5	ALARME INCENDIE	Prévention des risques	Ajout d'une sirène BAAS éteinte en terrasse pour étendre le signal.	1 785,60 €	2ème trimestre 2026	En cours
MONTREUIL	M2026-N1	Achat équipement	Amélioration des conditions de travail	Équipement des salles Louve, Pyramide et Gare de Bercy.	15 626,00 €	1er trimestre 2026	Fail
MONTREUIL	M2026-N2	Contrat d'entretien de plantes	Amélioration des conditions de travail	Installation et entretien de plantes vertes dans les espaces (barracade RSE).	Non précisé	2ème trimestre 2026	En cours
MONTREUIL	M2026-N3	Installation de vitrophane espace FORUM	Amélioration des conditions de travail	Installation de vitrophane au R+5 pour lutter contre la chaleur au bureau.	Non précisé	2ème trimestre 2026	En cours
MONTREUIL	M2026-N4	Installation de vitrophane façade legny	Autre	Installation de vitrophane en façade pour améliorer le confort thermique.	Non précisé	3ème trimestre 2026	En cours
MONTREUIL	M2026-N5	Remplacement des robinets sanitaires R+5 par des boutons poussoirs	Autre	Remplacement des robinets pour économie d'eau et harmonisation avec le R+4.	Non précisé	3ème trimestre 2026	En cours



DGA  
Tech





DGA  
Tech



## Le Programme QVCT (Qualité de Vie et des Conditions de Travail) 2026

2026 est une année charnière pour la DSI devenue DGA Tech au premier janvier.

La transformation récemment mise en place engage la DGA Tech dans une période de déstabilisation inhérente à tout changement d'envergure. Ce contexte va fortement orienter notre action, qui sera principalement orientée vers l'accompagnement des collaborateurs. Nous structurerons nos actions autour de 4 axes

Voici un tableau récapitulatif des 4 axes pour la Qualité de Vie et Conditions de Travail (QVCT) tel que mentionné dans le document fourni :

Axe	Description
Axe 1	<b>Une vigilance accrue sur tous les indicateurs révélateurs des conditions de travail</b> <ul style="list-style-type: none"><li>- Élaboration du BI de la DGA Tech et suivi des évolutions de la QVCT des agents.</li><li>- Suivi soutenu de l'équilibre vie professionnelle et vie personnelle au travers des entretiens trimestriels et des heures excédentaires.</li><li>- Évaluation du RPS dans le cadre du DUERP.</li></ul>
Axe 2	<b>Une forte dynamique de prévention</b> <ul style="list-style-type: none"><li>- Prévention santé.</li><li>- Sensibilisations aux Violences Sexistes et Sexuelles (VSS).</li><li>- Dispositif « QVT en amont des projets » pour tout nouveau projet de changement.</li><li>- Actions de sensibilisation à la diversité.</li><li>- Prévention en direction des jeunes apprentis.</li></ul>
Axe 3	<b>L'accompagnement des situations difficiles</b> <ul style="list-style-type: none"><li>- Collectifs de travail en difficulté et focus groupes.</li><li>- Accompagnement des managers et cercles RSQVT.</li><li>- Prise en charge de toutes les alertes individuelles.</li><li>- Accompagnements santé avec l'équipe d'Infirmières Santé au Travail.</li></ul>
Axe 4	<b>Les sujets transverses</b> <ul style="list-style-type: none"><li>- Question du handicap à la DGA Tech.</li><li>- Déploiement de l'accord senior à venir.</li></ul>



DGA  
Tech



## Synthèse Syndicale CFE-CGC Métiers de l'Emploi : Information PAPRI Pact 2026

Le PAPRI Pact 2026 s'inscrit dans un contexte de transformation majeure pour notre établissement, marquée par le passage à la nouvelle organisation au 1er janvier 2026. La Direction reconnaît que cette période est « déstabilisante » pour les collaborateurs. En tant que représentants CFE-CGC Métiers de l'Emploi, notre rôle est de s'assurer que les mesures d'accompagnement et de prévention des risques sont à la hauteur des enjeux.

### 1. Évaluation des Risques et Suivi des Mesures

La CFE-CGC Métiers de l'Emploi a interrogé la Direction sur les méthodes d'évaluation de l'impact des mesures sur les conditions de travail.

**Risques Psychosociaux (RPS) :** La Direction prévoit une réévaluation globale selon une nouvelle méthode, mais seulement vers la fin du second semestre 2026. L'argument invoqué est d'attendre que l'organisation soit « affirmée » pour obtenir une mesure pertinente.

**Indicateurs de suivi :** Un suivi systématique des résultats est annoncé pour le premier semestre 2026, incluant le baromètre interne, les fiches de signalement et un contrôle intensifié des entretiens quadrimestriels.

**Accompagnement managérial :** Une offre d'accompagnement est prévue pour aider les managers à lire et présenter les résultats du baromètre à leurs équipes, notamment en cas de « décrochage » des indicateurs.

### 2. Points de Vigilance et Revendications CFE-CGC Métiers de l'Emploi

Suite à l'analyse des documents et des échanges en séance, plusieurs points de vigilance doivent être portés lors de la consultation :

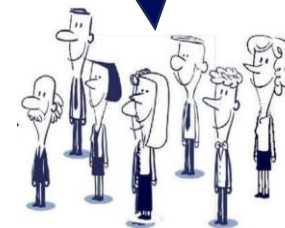
**Manque de détail dans le descriptif des projets :** La Direction a admis que les fiches projets étaient parfois trop succinctes par manque de place dans les outils de saisie. Nous exigeons plus de transparence et de précision sur la nature réelle des actions entreprises derrière les titres génériques.

**Calendrier RPS :** La CFE-CGC Métiers de l'Emploi s'interroge sur la pertinence de repousser la réévaluation des RPS à fin 2026. Attendre un an après la transformation pour mesurer le risque psychosocial pourrait laisser des situations de souffrance s'installer sans diagnostic formel.

**Communication aux agents :** Actuellement, l'information sur le PAPRI Pact passe par mail ou Teams, mais sans communication large sur les résultats concrets des plans d'actions. Nous demandons une communication plus structurée vers les agents pour qu'ils perçoivent réellement les bénéfices de ce programme sur leur quotidien.

**Suivi budgétaire :** Le suivi des projets s'effectue par des points à la mi-année pour réajuster les budgets de l'année suivante en septembre. Nous resterons vigilants sur le passage des montants « estimés » aux montants « réels » afin d'éviter que des projets QVT ne soient sacrifiés pour des raisons budgétaires.

Si la volonté d'améliorer le cadre de travail est affichée, la CFE-CGC Métiers de l'Emploi restera attentive à ce que les investissements massifs servent prioritairement le confort réel des agents et que le suivi des risques psychosociaux ne soit pas le parent pauvre de cette transformation organisationnelle.





**DGA  
Tech**



## Projet organisation France travail et dialogue social

La direction fait état d'une phase de transition structurelle dont les contours ne sont pas encore totalement figés.

- **Lancement du dialogue social** : Bien qu'une demande ait été formulée par la Direction Générale, le processus n'a pas encore été officiellement lancé. Les discussions sur les impacts de la nouvelle organisation sont toujours en cours.
- **Calendrier prévisionnel** : Les arbitrages définitifs sur le périmètre de l'organisation sont attendus pour la mi-avril. L'objectif est d'initier les instances de dialogue social (CSE) avant la fin du mois d'avril.

La direction souligne des **avancées globalement positives**, néanmoins des chantiers encore importants sont en cours

## Des Inquiétudes fortes ont été remontées en séance par les élu(e)s, notamment sur:

- les **cyberattaques et nouveaux modèles d'IA puissants**
- la capacité actuelle à se protéger efficacement
- Dépendance à des partenaires externes

## La réponse de la direction est la suivante:

- Vigilance mais pas de panique
- Attente de maturité technologique et de retours partenaires
- Besoin de renforcer la sécurité progressivement

Les élu(e)s évoquent une **fatigue importante et une "résignation" des salariés**

## Risques évoqués :

- burn-out
- démotivation
- tensions fortes

## La Direction:

- Se dit préoccupée
- Appelle à remonter les problèmes concrets
- Met en avant les efforts en cours

# Planning des visites de sites DGA Tech par la CFE-CGC Métiers de l'Emploi

23 avril  
2026



DGA  
Tech



## Pourquoi les visites de sites sont essentielles pour notre action syndicale ?

« Les visites de sites syndicales sont bien plus qu'un simple déplacement : elles sont un moment clé de proximité, d'écoute et de représentation auprès des agents. Elles permettent de faire vivre le lien syndical sur le terrain, là où se joue concrètement le quotidien professionnel. »

### 1. Le rôle du syndicat

Représenter et défendre les agents auprès de la direction. Participer aux concertations, CSE, et dialogues sociaux. Informer sur les droits, les démarches et les évolutions réglementaires. Accompagner individuellement les agents en cas de besoin (mobilité, conditions de travail, conflits, etc.).

### 2. Les sujets du moment

Organisation du travail / charge / télétravail. Conditions matérielles : locaux, outils, sécurité, confort. Équité dans les évolutions professionnelles et les rémunérations. Climat social, reconnaissance, qualité de vie au travail (QVT). Échanges sur les projets ou réorganisations en cours.

### 3. Vos retours comptent

Qu'est-ce qui fonctionne bien aujourd'hui ? Quelles difficultés rencontrez-vous au quotidien ? Quelles améliorations souhaiteriez-vous voir mises en place ? Qu'attendez-vous de votre syndicat ?

### 4. Les actions et engagements de la CFE-CGC

Défense d'un dialogue social constructif et équilibré. Priorité au bien-être et à la reconnaissance du travail des agents. Volonté de construire des solutions concrètes et durables avec la direction.

« Vos retours sont essentiels pour que nous puissions mieux vous représenter et agir efficacement. N'hésitez pas à nous solliciter ou à adhérer pour renforcer notre collectif. **Ensemble, on avance plus loin.** »



[CR Beaurains](#) et [CR Lesquin](#) 5 février 2026

[CR Pessac](#) 19 février 2026

**NANTES** rencontre avec les agents le 19/03/2026

**MONTREUIL** rencontre avec les agents le 24/03/2026



**Castelnau le Lez** Le 07 mai 2026



**Aix en Provence** Le 04 juin 2026



**Schiltigheim** Le 11 juin 2026

# Notre équipe, vos élus, posez vos questions, adhérer



DGA  
Tech



## Elus Titulaires CSE

Sophie BOUYASSE-DESCHAMPS (**Pessac**)  
Daoud MERGHEM (**Montreuil**)

## Elus Suppléants CSE

Éric LANNOY-SELLINGUES (**Aix-en-Provence**)  
Yohann LAMASOU (**Pessac**)  
Anne-Marie TADJINE (**Montreuil**)

## Représentants de proximité

**Aix-en-Provence** : Christel SERVOISE  
**Montreuil** : Mohammed EL ARCHI  
**Pessac** : Yohann LAMASOU  
**Nantes** : René THAVIXAY

## Délégués Syndicaux

Grégory DANQUERQUE (**Beaurains**)  
Daoud MERGHEM (**Montreuil**)  
Bruno VOREUX (**Aix-en-Provence**)  
Stéphane MAZARS (**Schiltigheim**)

## Représentant Syndical

Nadia Amel BOUNOUAR (**Aix-en-Provence**)

## Commissions du CSE

**Trésorier adjoint / Commission économique** : Daoud MERGHEM (**Montreuil**)

**Commission ASC** : Sophie BOUYASSE-DESCHAMPS (**Pessac**), Éric LANNOY-SELLINGUES (**Aix-en-Provence**)

**Commission Santé Sécurité et Condition de Travail** : Éric LANNOY-SELLINGUES (**Aix-en-Provence**)

**Mission solidarité secours** : Sophie BOUYASSE-DESCHAMPS (**Pessac**)

## Relais loisirs de site

**Aix-en-Provence** : Éric LANNOY-SELLINGUES

**Beaurains** : Grégory DANQUERQUE

**Montreuil** : Mohammed EL ARCHI ; Daoud MERGHEM ; Anne-Marie TADJINE

**Pessac** : Sophie BOUYASSE-DESCHAMPS

**Schiltigheim** : Stéphane MAZARS



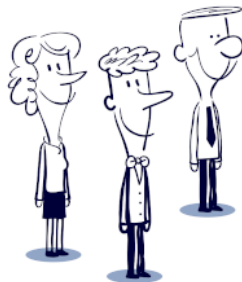
Vous avez une question ?

Vous voulez nous rejoindre pour  
coconstruire notre DGA Tech de  
demain ?

N'hésitez pas à nous contacter à  
l'adresse suivante :

[syndicat.cfecgc-si@francetravail.fr](mailto:syndicat.cfecgc-si@francetravail.fr)

# Adhérer à la CFE-CGC Métiers de l'Emploi



[syndicat.cfecgc-si@francetravail.fr](mailto:syndicat.cfecgc-si@francetravail.fr) 

Retrouvez nos informations sur [www.cfecgc-metiersdelemploi.fr](http://www.cfecgc-metiersdelemploi.fr)

