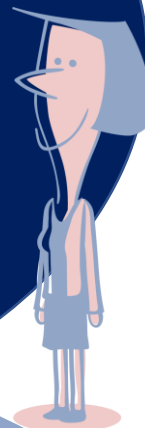


Accompagnement RSA

Elargissement de l'XPE sur 47 départements au niveau national.

En Occitanie, 2 territoires supplémentaires sont retenus : Millau - St Afrique, Lourdes et l'EPCI Adour Madiran (Tarbes Arsenal).

Travaux engagés avec les conseils départementaux en prenant en compte les retours d'expérience de l'Aveyron dans l'objectif de généralisation en janvier 2025.



Organisation : 2 axes

Accompagnement social ou accompagnement intensif par France Travail avec des portefeuilles de 50 à 70 BRSA, pour 6 mois en moyenne, prospection entreprise et mobilisation des leviers locaux en parallèle. Objectif : dynamique de recherche d'emploi (Exit la notion de 15h)

Retour sur l'Xpé Ouest Aveyron :

- 1034 entrées en parcours
- Orientation : 50% en parcours Pro, 10 % socio Pro, 40% parcours social
- 6 mois après l'entrée en parcours : sortie en emploi durable 13%

Attention : Pas de moyens supplémentaires dédiés dans l'attente de l'impact sur les portefeuilles des nouveaux sites

**INFO + : Plafond d'emploi 2024
44,8 CDI pour la région**



LES ECHOS DU CSE DU 5 AVRIL 2024



CRE Rénové

Évolution des contrôles suite à la Loi Plein Emploi uniformisation des méthodologies de contrôle et de sanction dans l'écosystème France Travail. L'Occitanie est Pilote : les absences à RDV puis à formation ne seront plus sanctionnées dans le cadre de la "gestion de la liste" mais elles constitueront des alertes pour un contrôle par le CRE. Mise en place d'un Groupe projet régional sur ce sujet. C'est le Lot et le Tarn et Garonne qui va démarrer à partir de juillet 2024 et des renforts ont été anticipés avec 4 CDD recrutés pour faire face à l'augmentation à venir des contrôles.

Expérimentation Modalités d'accompagnement

Réflexion nationale sur de nouvelles modalités d'organisation. L'Occitanie s'est portée candidate mais la DG procède aussi à un tirage au sort sur le territoire. 80 agences modèle 1 (par axes de travail bien défini) et 20 agences modèle 2 (accompagnement intensif pour ceux qui en ont le plus besoin et externalisation du suivi pour les plus employables)

Proposition par la Direction,

Acceptée par la majorité des votants, avec une seconde consultation sur le CRE et les MSA pour qu'on puisse rendre un second avis plus circonstancié, après que le vécu des expérimentations et avant les phases de déploiement et consultation au CSEC.

