

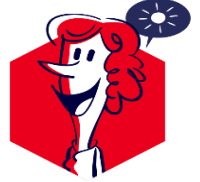


SYNDICAT DES  
TECHNICIENS,  
AGENTS DE MAÎTRISE,  
CADRES



# FLASH INFOS n°5/2024

## CFE-CGC Ile-de-France



La valeur du **Titre Restaurant**  
est portée à **11,97 €**  
à partir du **mois d'avril 2024**.

La répartition part patronale et part salariale reste inchangée :

- Part patronale 60 % soit 7.18€
- Part salariale 40 % soit 4.79€

**Attention, le plafond journalier reste à 25 € par jour.**

Prenez contact avec nous par mail afin d'échanger  
et vous abonner à nos publications

[syndicat.cfe-cgc-idf@pole-emploi.fr](mailto:syndicat.cfe-cgc-idf@pole-emploi.fr)

**Pour avancer ensemble, rejoignez-nous dès maintenant !**

CFE-CGC Métiers de l'Emploi Ile-de-France

