

En direct du CSE extraordinaire du 25 septembre

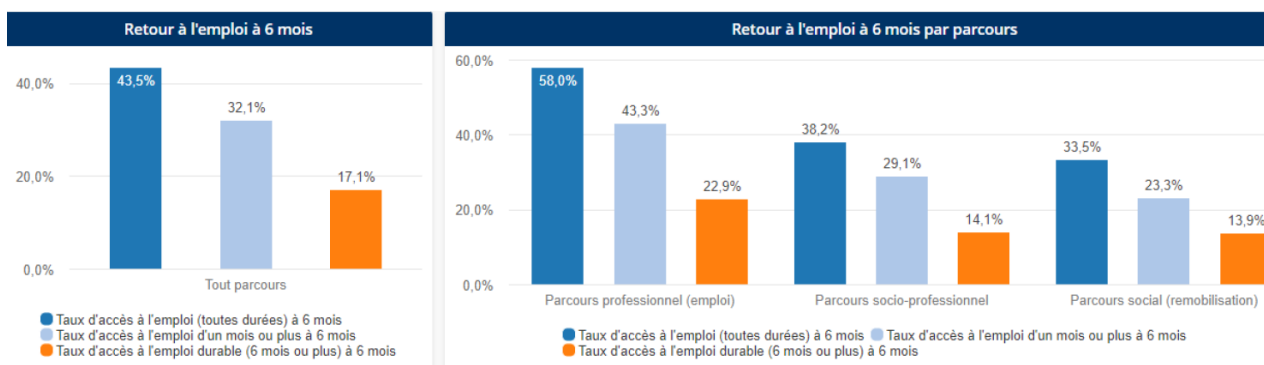
Déclarations préliminaires :

Un DE désespéré s'est présenté à Issoudun avec un bidon d'essence et a menacé de s'immoler. Heureusement l'intervention a été rapide et aucun blessé n'est à déplorer. Mais aucun élu du CSE n'en n'a été prévenu.

L'ordre du jour mentionne une consultation sur une expérimentation de « l'inscription de bout en bout » à Blois Laplace au lieu de Blois Gare dans le document. De longs échanges et suspensions de séances s'ensuivent au terme desquels un vote majoritaire envisage une action en justice pour modification unilatérale de l'ordre du jour. Nous votons CONTRE cette résolution, une coquille dans un titre ne doit pas à notre sens freiner ou empêcher des tests préalables en agence alors que nous savons que l'ESI disparaît au 31 décembre.

Point sur l'accompagnement rénové des allocataires du RSA en CVdL

Cet accompagnement s'étend désormais sur Vendome et Romorantin (41), St Amand Montrond (18), et Dreux-Vernouillet (28), ainsi qu'une extension sur le bassin de Montargis, pas pas sur Gien ni Pithiviers (45). Pourtant les taux de retour à l'emploi sont encourageants :



Nous n'avons pas d'informations complémentaires sur les moyens et ressources dédiés hors les postes du FSE qui ont permis la création des PTF dédiés à cette expérimentation en réduisant les PFT « jeunes » AIJ et CEJ. Environ 40 à 50% des nouveaux entrants ARSA sont orientés « emploi » et sont donc accompagnés par FT, le reste par les CD.

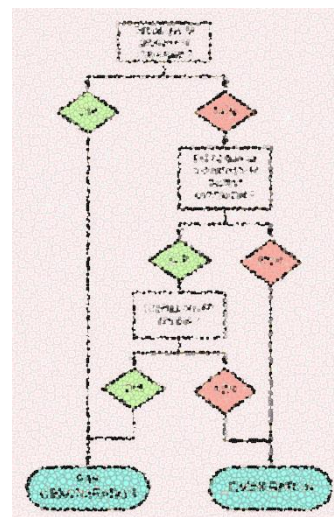
Les conventions d'échange de données avec les CD sont signées, nous attendons l'évolution et l'interfaçage des différents systèmes d'information. On pense notamment à l'outil « Suivi de Parcours » qui pourrait être commun aux différents CD (le CD 45 l'a déjà adopté) pour faciliter les échanges avec FT. Mais ils peuvent aussi demander une évolution informatique à leur fournisseur de solution.

L'ensemble des services disponibles sur un bassin seront accessibles sur DORA, un nouveau portail dans lequel les différents partenaires inscriront leur prestations et services accessibles.

Information sur le test sur le bout en bout du processus d'inscription au contrat d'engagement dans l'agence de Blois Gare

L'ESI tel qu'on le connaît disparaît au 1^{er} janvier et pour s'y préparer des tests sont faits dans différentes agences en France. L'ESI se déroule pour ce test en 2 parties :

- Une première pour valider les informations du DE et l'orienter sur la modalité adéquate grâce à un « arbre décisionnel » issu du référentiel commun.
- L'inscription est finalisée et le PPAE contractualisé
- Si le DE est orienté « emploi » il lui est donnée un rendez-vous physique (au maximum 30 jours après) pour le début de l'accompagnement avec son conseiller référent.
- L'agent en ESI renseigne également une base école pour confronter l'orientation « manuelle » faite par lui et celle « automatique » qui aurait été préconisée par le logiciel.



Ce test de 3 semaines concernera pour notre région une centaine d'usagers.

En direct du CSE extraordinaire du 25 septembre

L'entretien à venir sera effectué par le conseiller référent du DE, il validera le Diagnostic Socio Professionnel et établira avec lui le contrat d'engagement. L'orientation déterminée sera toujours modifiable à tout moment.

Il reste à définir l'organisation locale pour pouvoir enchaîner les entretiens, donner son rendez-vous (à moins d'un mois) au DE avec le bon référent, comment orienter vers Cap Emploi et la Mission Locale, libérer le temps nécessaire à la saisie dans la base école...

Information sur la mise en oeuvre de la plateforme Académie France Travail

Zoom sur les modules disponibles à l'ouverture (prévisionnel)

Plusieurs clefs d'entrée pour accéder aux contenus

PUBLICS ACCOMPAGNÉS

- Bénéficiaires du RSA
15 modules : 8 je découvre, 2 je mets en œuvre, 5 j'approfondis
- Jeunes
16 modules : 8 je découvre, 2 je mets en œuvre, 6 j'approfondis
- Personnes en situation de handicap
11 modules : 9 je découvre, 1 je mets en œuvre, 1 j'approfondis

MOMENTS CLÉS

| | | |
|---|--|---|
| Accueillir & Inscrire 4 modules je mets en œuvre | Réaliser le diagnostic & Accompagner / Définir un parcours 8 modules : 3 je découvre, 5 j'approfondis | Orienter vers des solutions structurantes et agir pour l'inclusion 2 modules : 1 je découvre, 1 je mets en œuvre |
| Connaître les publics 5 modules : 2 je découvre, 3 j'approfondis | Proposer / Orienter vers une formation 5 modules : 4 je découvre, 1 je mets en œuvre | Lever les freins à l'emploi 5 modules : 4 je découvre, 1 j'approfondis |
| Connaître et promouvoir les services aux entreprises 7 modules : 6 je découvre, 1 je mets en œuvre | Favoriser la création d'activité 2 modules je découvre | Connaître les acteurs et leur offre de service 7 modules : 6 je découvre, 1 je mets en œuvre |
| Prospecter des entreprises 3 modules : 1 je découvre, 2 je mets en œuvre | Comprendre et informer sur l'indemnisation 1 module j'approfondis | Accompagner et sécuriser dans l'emploi 3 modules je découvre |
| Développer l'intelligence collective et la coopération 3 modules : 1 je découvre, 2 je mets en œuvre | | |

MES COMPÉTENCES

- Facilitation et coopération
3 modules : 1 je découvre, 2 je mets en œuvre
- Savoirs être professionnels
6 modules : 2 je découvre, 4 je mets en œuvre
- Compétences numériques
5 modules : 3 je découvre, 2 je mets en œuvre
- Savoirs faire professionnels
14 modules : 11 je découvre, 2 je mets en œuvre, 1 j'approfondis

44 contenus disponibles (33 FT et 11 partenaires)
32 e-learning
3 micro-learning
4 modules en présentiel
5 autre format (vidéo, document...)



Déjà une cinquantaine de modules disponibles, orientés en 3 grandes familles et accessibles 24/7, mais dans le respect de nos horaires de travail dictés par notre OATT. L'accès est très simple via «InclusionConnect » et ressemble sur la navigation et l'utilisation à la e-université.

Cette académie n'influe pas notre plan de Développement des Compétences, elle vient en complément, y compris pour les fonctions supports et les managers.

Prochain CSE extraordinaire à venir sur Match FT

Retrouvez nos informations sur

www.cfecgc-metiersdelemploi.fr !