

## *CSE extraordinaire Immobilier*



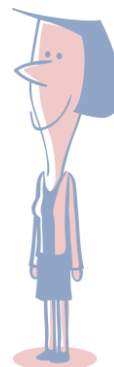
- Installation de vidéo surveillance et de contrôle d'accès dans les sites d'Occitanie par vague- plan sécurité DG
- Les travaux se réalisent en 2025, installation de contrôle d'accès, vidéo surveillance avec écran visible par les usagers, des boutons d'alerte seront installés sur l'ensemble des bureaux et bornes d'AIC, les sites seront dotés de bips mobiles pour les animateurs de ZLA et ICO.
- A titre de test et d'évaluation avec le prestataire, la DP Balma sera installée permettant aux équipes immobilier un suivi avec le prestataire.
- Une Information en CSE sera faite avant travaux dans les sites ; en sachant que les sites sensibles seront équipés en priorité.
- Pour les nouveaux sites installés il y aura fourniture d'un nouveau badge car changement de technologie. Ainsi les agents concernés seront dotés dans un premier de deux badges puis quand tous les sites seront déployés les nouveaux badges seront multi-synchroniques. A définir les contacts agence du télésurveilleur, MANAC ...
- Présentation des plans exemples de Montpellier Cévennes, Lunel, Lavelanet, Direction de la production Balma.

- Rodez
- Réaménagement global de l'accueil travaillé avec le collectif, réaménagement des bornes AIC et AZLA, création d'une salle d'attente sur rdv, organisation d'un espace PILA avec du nouveau mobilier.
- Création d'un bureau pour la Directrice Départementale à l'étage.

- Montpellier Méditerranée
- Réaménagement de la zone d'accueil en rendant le mobilier plus ergonomique en AIC et en zone PILA (assis et debout) avec création réduction de trois à deux bornes AIC, création d'un espace entreprise et d'un bureau employeur et création d'un espace supplémentaire de co-working.
- Cette version de réaménagement a été proposée et choisie par le collectif parmi deux versions.



- Montpellier Mas de Grille
- Projet qui a deux vocations, répondre aux problématiques d'organisation de l'agence et améliorer la fluidité de l'agence à savoir :
  - rapprocher l'ELD du collectif ( 4 REA et directeur adjoint) et réaménager l'accueil,
  - réaménagement des postes AIC plus proche du MANAC et ZLA, création d'une zone technique employeur proche de l'accueil pour accès direct et modification du 'bar à offre',
  - création d'un nouveau bureau de Directeur adjoint à l'étage.



- Portet sur Garonne
- Agence datant de 2014, travaux de réaménagement global de l'AIC et positions supplémentaire en base arrière.
- Fermeture de l'AIC afin d'améliorer l'utilisation des bureaux 1 à 3.
- MANAC, espace entreprise, salle d'atelier et PILA seront dotés du nouveau mobilier du référentiel.

- Cahors
- Réorganisation des espaces accueil avec création d'un espace employeur.
- Suppression d'une cloison avec une grande zone REA et RM dans l'espace privé.
- A l'étage création de bureaux Directeur et Directeur adjoint, déplacement du PAG et d'une ZT MRS.

- Schéma immobilier
- Toulouse Jolimont : étude de relogement sans solution actuellement, points de blocages avec le bailleur (1,3 millions de travaux évalués).
- Toulouse Bellefontaine : étude du projet de réaménagement à l'étude à la DG, suite aux travaux effectués dans l'environnement par la métropole.
- St Girons : démarrage des travaux en janvier 2025, information consultation à venir.
- Muret : travaux d'aménagement en cours, déménagement prévu en juin 2025.

