



FLASH CSE 30/10/2025



Techniciens,
Agents de Maîtrise, Cadres
Ensemble, Construisons Demain



Pour une DSI solidaire et innovante !

*« Conscients de l'importance de l'évolution
incontournable de la DSI, celle-ci ne peut toutefois se
faire qu'en priorisant l'intérêt des agents. »*

- ☐ [Trésorerie et Commission du CSE](#)
- ☐ [Information sur France Travail](#)
- ☐ [Point sur Osirhis](#)
- ☐ [Information/Consultation sur les aménagements du site de Nantes](#)
- ☐ [Consultation sur le projet de vente du site de Beaurains et gestion de sa période transitoire](#)
- ☐ [Information en vue d'une consultation sur la situation économique et financière de la DSI](#)
- ☐ [Planning des visites de sites DSI par la CFE-CGC Métiers de l'Emploi](#)

SOMMAIRE

Trésorerie et Commissions du CSE



DSI



Commission ASC - Activités de sites | Vote :

Site de Schiltigheim :

Arbre de Noël le dimanche 07 décembre

Activité de vélo Indoor suivi d'un goûter de Noël chez STRIDE.

Site d'Aix en Provence :

Billetterie piscine

Billetterie Padel

Goûter de Noël Enfant au Bowling samedi 29 novembre

Week-end au Parc Astérix

Site de Nantes :

Cadeaux de Noël qui sera remis lors de la fête de Noël.

Site de Beaurains :

Organisation d'un petit déjeuner de NOËL le jeudi 4 décembre

Colis de Noël sous forme de bons d'achat à hauteur de 30€ par agent

Week-end Thalasso

Site de Pessac :

Billetterie Calicéo des PASS de 3H au prix 2H

Billetterie ciné – 15 billets par agent

Cinéma Noël enfants décembre 2025

Site de Lyon :

Soirée de Noël Agent dans un cabaret le 21 novembre 2025

Un ballotin de chocolat pour tous les agents du site.

Trésorerie PROPOSITION BUDGET 2026

- Vote de chèque Cadhoc qui passe de 100€ à 120€ pour Noël

Proposition de 4 catégories soumis au vote en novembre pour une mise en place en janvier 2026 :

- Dotation « Agent » C1 (A à E) = 890€
- Dotation « Agent » C2 (F) = 750€
- Dotation « Agent » C3 (G à H) = 700€
- Dotation « Agent » C4 (I) = 600€

La dotation enfants de 0 à 16 ans : 400 € et de 16 à 26 ans : 240 € de chèques Culture et Cadhoc

Activités Nationales Lancement des linéaires

Voyages 2026 : Les inscriptions sont clôturées. 216 personnes vont partir. Les agents ont eu la confirmation de leur inscription.

Pour les Balnéaires:

AGADIR Juillet : 45 personnes

Août : 25 personnes

CAP VERT octobre : 36 personnes

Pour le long courrier: Ouzbékistan

Juin : 26 personnes

Octobre : 39 personnes

Moyen-courrier: Circuit Le tour de L'Ecosse

Mai : 45 personnes

Retour Linéaires HIVER 2025 - 2026

103 agents retenus.

Commission Politique Sociale



DSI



VOTE pour un nouveau membre de la commission politique sociale

Candidat **Eric Lannoy Sellingues** pour la CFE-CGC Métiers de l'emploi

VOTE « POUR » à l'unanimité

📌 **Daoud Merghem et Eric Lannoy Sellingues** sont nos 2 élus pour cette commission, n'hésitez pas à les solliciter

« La **Commission Politique Sociale** du CSE a pour mission d'analyser et de suivre les sujets liés à la **vie sociale dans l'entreprise** : emploi, rémunération, formation, égalité et conditions de travail.
Elle prépare les travaux et les avis du **CSE** sur ces thématiques, en lien direct avec les préoccupations du personnel. »

Ses principales missions

Emploi et effectifs : suivre l'évolution des postes, des mobilités et des recrutements, identifier les difficultés liées aux charges de travail ou à la précarité.

Rémunération : analyser la politique salariale, les primes et les évolutions de carrière, veiller à l'équité de traitement entre les agents.

Formation : observer la mise en œuvre du plan de développement des compétences, repérer les besoins de formation et les possibilités d'évolution professionnelle.

Égalité professionnelle et inclusion : suivre les indicateurs égalité femmes/hommes, handicap, diversité, et encourager des actions concrètes pour favoriser un environnement de travail plus juste et inclusif.

Conditions de travail et climat social : identifier les facteurs d'amélioration du bien-être au travail et relayer les préoccupations du terrain.

Un outil au service du dialogue social

Cette commission contribue à une meilleure compréhension des enjeux sociaux et soutient le **dialogue entre les salariés, leurs représentants et la direction**.

Ses travaux alimentent la **consultation annuelle du CSE** sur la **politique sociale, les conditions de travail et l'emploi**.



DSI



M. Samir Amellal a abordé en début de séance quatre points principaux :

1- Avancée de la réorganisation de la DSI et l'audit de l'organisation matricielle :

Le projet de l'audit de l'organisation matricielle est toujours d'actualité, quatre cabinets identifiés à ce jour

2- Projet d'internalisation des prestataires externes :

Une proposition d'internalisation des ressources externes est en préparation pour améliorer le ratio interne/externe.

Objectif : réduire la dépendance aux externes et rééquilibrer le ratio interne/externe

le recours massif aux externes est coûteux et contre-productif d'après M.Amellal, en plus de la perte de connaissance de notre SI

Le projet est porté, pour le moment, par Gilles Lavigne et Sylvain Poirier, qui travaillent sur l'identification des postes clés prioritaires à réinternaliser, notamment dans le domaine de la sécurité.

La proposition du plan sera présentée à la Direction Générale (DG) et au Comité de Direction Générale (CDG)

Une présentation collective en CSE sera faite une fois la proposition consolidée.

Les élus CFE-CGC Métiers de l'emploi vous informent de la mise en place par la direction d'un comité d'Éthique et Risques liés à l'IA pour évaluer les risques liés à l'intelligence artificielle (IA)





DSI



3- Situation liée à la cyberattaque informatique du 27 octobre :

France Travail a subi plusieurs actes de cyber malveillance depuis juillet 2024

M. Amellal reconnaît une faiblesse de sécurité et évoque des mesures urgentes :

- Accélération du déploiement du MFA (authentification multi-facteur).
- Deux étapes prévues :
 1. Enrôlement des machines (vérification du terminal utilisé).
 2. MFA à double facteur (code SMS ou application).

Objectif : combler le retard par rapport à d'autres organismes publics (CAF, URSSAF, Trésor public...)

4- Échanges sur les problèmes de sécurité et de conformité :

M. Amellal admet que la situation actuelle n'est « pas à la hauteur des standards de sécurité ».

D'où la mise en place des mesures urgentes citées en point 3

Les élus CFE-CGC Métiers de l'emploi seront encore plus vigilants sur les mesures urgentes exprimées par notre DGA





DSI



Question CFE-CGC Métiers de l'Emploi DSI:

1/ « Concernant le point d'internalisation des externes , quel est votre objectif ? Quel est le cota que vous ciblez dans un premier temps ? Est-ce que cela ne va pas à l'encontre du programme d'efficience lancé par FT »

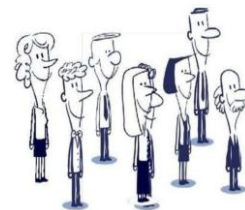
Réponse Samir Amellal:

- L'objectif d'efficience vise à optimiser les ressources et l'argent public. Or, le recours massif aux externes coûte très cher et peut être contre-productif.
- La réflexion a donc été engagée avec la direction générale pour réduire progressivement le ratio d'externes.
- Aujourd'hui, la DSI compte environ 60 % d'internes pour 40 % d'externes.
- L'objectif est d'atteindre 70 % d'internes d'ici 4 ans (soit +10 %), ce qui constitue un équilibre jugé sain.
- Ce mouvement commencera par les métiers prioritaires, avant d'être étendu progressivement.
- Au-delà de 45 % d'externes, la dépendance devient risquée, notamment en matière de perte de compétences internes.

2/ « Aujourd'hui les SDP accompagnent les CD dans le cadre de la mise en place de LPE depuis janvier 2025, avec la création de la nouvelle Direction SI Plateforme dans le cadre de la réorganisation, pouvez-vous nous préciser ce qu'il adviendra de l'accompagnement LPE actuellement assuré par les SDP auprès des CD ? »

- **Réponse Samir Amellal:** Le rôle des SDP est reconnu comme essentiel dans le déploiement et l'accompagnement des agents et partenaires.
- À ce stade, la volonté est de maintenir cet accompagnement au sein des SDP.
 - Une réflexion reste ouverte sur la capacité des SDP à absorber la charge supplémentaire, compte tenu du contexte de transformation et des moyens disponibles.
 - Une évaluation plus fine des effectifs et des besoins sera conduite prochainement.

Les élus CFE-CGC tiennent à exprimer leur satisfaction quant à la volonté affichée par notre DSI de réduire la sous-traitance et de rééquilibrer le quota actuel entre internes et externes (70% d'internes sur les 4 prochaines années)





DSI



Question CFE-CGC Métiers de l'Emploi DSI:

3/ Zenit:

« - Côté DSI: certaines équipes sont très inquiètes du déploiement car aujourd'hui les batchs ne sont pas tous aux verts
- Côté réseau, conseillers comme ELD (équipe locale de direction) sont très inquiets également post déploiement, la stabilité du SI et notamment pour la période d'actualisation du mois de novembre !

Que pouvez-vous nous dire aujourd'hui sur la sécurisation de ce déploiement ? »

Réponse Samir Amellal: Le **Go/No Go** est prévu en comité de direction ce jour-même, soit le 30 octobre

Si les experts confirment qu'ils sont prêts, le déploiement sera validé : M. Amellal leur fait confiance.

Le déploiement a été planifié sur le **week-end du 11 novembre** pour des raisons techniques, même si cela complique la reprise d'activité en agence.

- L'objectif est une migration à iso-fonctionnalité, sans régression par rapport à la situation actuelle.

- Une communication spécifique sera mise en place et une attention particulière portée aux conditions de travail des agents pendant cette période de transition

4/ « Peut-on avoir la liste des directeurs, directeurs adjoints et responsables de département correspondant au nouvel organigramme afin que les agents puissent se projeter et se positionner sur les offres diffusées la semaine dernière ? Si oui quand? »

Réponse Mme Cosson: 94 postes de managers ont été publiés, mais des questions subsistent quant à la nomination des directeurs et directeurs adjoints.

Il existe une liste provisoire à ce jour mais la nomination définitive sera effectuée fin novembre /début décembre. Cette liste sera communiquée en CSE dès que possible

Point sur Osirhis

30 octobre
2025



DSI



Le déploiement en quelques chiffres

20%

Saisies DV/DR
en moins par
rapport à PPS

359k vs 286k

9

Mois
d'utilisation
d'OSIRHIS

2Mds

De données
reprises

33

Interfaces
reprises (flux)

+8

Nouvelles
interfaces (flux)

795

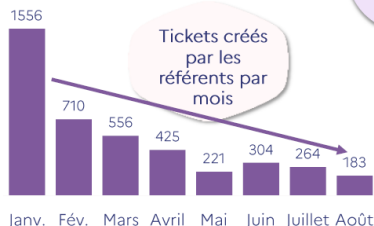
Utilisateurs
du sharepoint

9195

Pages
consultées

4238

Tickets traités par
l'Equipe Programme
depuis janvier



Tickets créés
par les
référénts par
mois

OSIRHIS



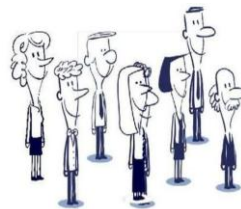
Audios Référénts

Osirhis est désormais stabilisé en "Run" avec une organisation de support refondue autour de C'Zam et de relais Osirhis.

Le retour d'expérience montre des progrès réels, mais des ajustements restent à faire sur la reprise de données et la stabilisation technique. Une FAQ sur SharePoint accompagne les utilisateurs, et les évolutions fonctionnelles se poursuivent sur 2025.



Les élus CFE-CGC Métiers de l'emploi resteront vigilants sur la mise en place de Osirhis en Run et sur la fiabilité des données remontées auprès des agents



Point sur OSIRHIS
CSE de la DSI
30/10/2025

Diffusion interne



RETOUR AU SOMMAIRE



DSI



Question CFE-CGC Métiers de l'Emploi DSI:

1/ « Y a-t-il eu un REX (retours d'expérience) d'effectuer, si oui quel résultat vous avez eu et quelle est la BAC (boucle d'amélioration continue prévue dans le cadre du RUN ? »

Réponse : Un retour d'expérience a été présenté lors du séminaire de septembre, avec des indicateurs chiffrés et des bilans par entité (état des lieux / reste à faire).

Une roadmap détaillée n'est pas encore diffusée, mais devrait l'être prochainement.

2/ « Quelles sont les attentes spécifiques/critères d'acceptation pour le passage en RUN et comment cela impactera-t-il les utilisateurs ? »

Réponse : Du point de vue métier, les critères sont considérés atteints :

- Les paies sont justes depuis janvier 2025 (hors anomalies individuelles corrigées).
- Les temps de traitement ont été considérablement réduits (pages de test toutes les 15 min contre 2h auparavant).
- Du point de vue technique, la DSI reste en stabilisation, avec des contraintes de planning liées aux cycles de paie.

3/ « Comment est organisée l'assistance aux utilisateurs en cas de problèmes ou de questions concernant Osirhis ? »

Réponse : L'assistance aux utilisateurs Osirhis en mode Run passe désormais par C'Zam, qui centralise les demandes et intègre les relais et équipes nationales.

Une FAQ est disponible sur le SharePoint Osirhis pour répondre aux questions récurrentes et faciliter l'autonomie des utilisateurs.

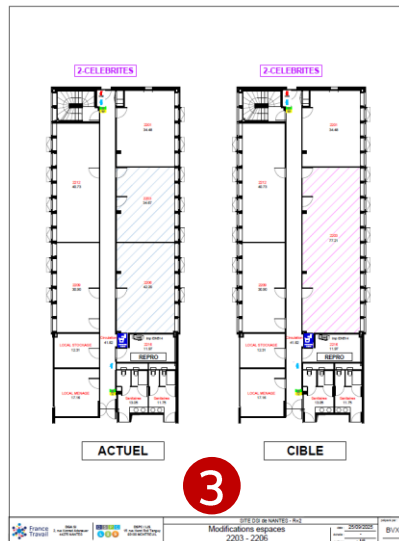
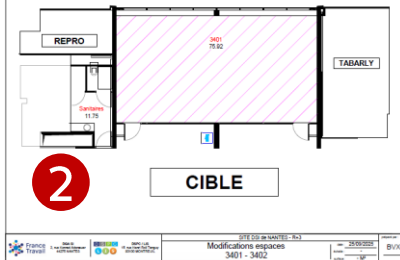
[Lien du guide pas à pas](#)

Information/Consultation sur les aménagements du site de Nantes

30 octobre
2025



DSI



Les élus CFE-CGC
Métiers de l'Emploi votent
POUR cet aménagement.
Le dossier transmis était clair
et explicite.

Diffusion interne

Décloisonnements envisagés

- 1 Agence Data Service** (5ème étage, plot Rivières)
Effectifs : 23 internes et 54 prestataires répartis sur 46 postes de travail.
Besoins : Fusion des bureaux 5110 et 5109 pour regrouper les équipes dans un seul espace.
Objectifs : Améliorer la synergie entre les équipes, optimiser la présence ponctuelle complète d'une équipe, et donner plus d'espace dans l'aménagement actuel.
Remarque : Pas d'augmentation du nombre de positions de travail.
- 2 DPIRS** (3ème étage, passerelle)
Effectifs : Actuellement 7 internes, avec un recrutement prévu pour atteindre 8.
Besoins : Le bureau 3401 est prévu pour 4 personnes, mais avec l'augmentation des effectifs, certains doivent travailler dans la salle 3120.
Décloisonnement entre les bureaux 3401 et 3402 pour donner plus d'espace à une équipe en croissance.
- 3 DER, Dpt NMR** (2ème étage, plot Célébrités)
Besoins : Fusion des bureaux 2203 et 2206 pour réunir l'équipe dans un seul espace.
Objectifs : Organiser des cérémonies review, retro et travail de groupe, tout en facilitant la communication et la collaboration au sein de l'équipe.



Vote POUR à l'unanimité : 22 votants

Question CFE-CGC Métiers de l'Emploi DSI:

« Quelles mesures seront mises en place pour l'accueil des équipes afin d'assurer une transition fluide lors des changements d'espace de travail ? »

Réponse Sonia Bouriaud : « Les travaux dureront 3 jours, les agents seront soit en télétravail ou ils peuvent venir sur place et s'installeront sur des zones définies. Pas de gros bruits prévus, normalement ces travaux ne vont pas nuire ou déstabiliser les agents présents sur site. »



Consultation sur les aménagements du site de Beaurains

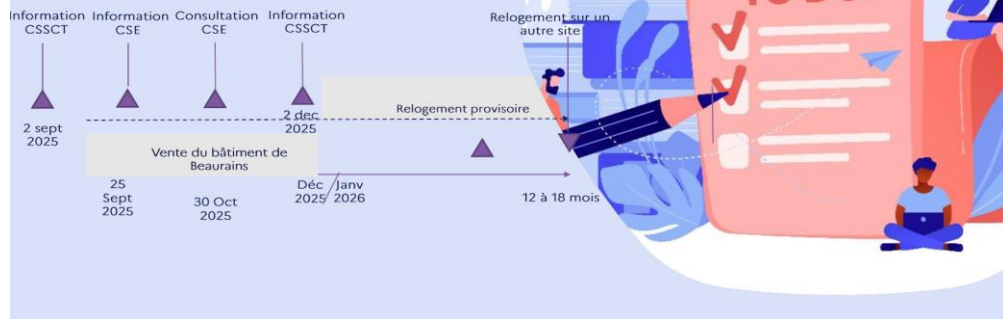
30 octobre
2025



DSI



Calendrier prévisionnel



14
6
2

POUR
CONTRE
ABSTENTION

Les élus CFE-CGC Métiers de l'Emploi ont voté **POUR** le projet présenté, tout en réaffirmant leur vigilance quant à la mise en œuvre opérationnelle des phases de déménagement IN-SITU et EX-SITU. Nous veillerons à ce que les conditions de travail et l'accompagnement des agents soient pleinement pris en compte tout au long du processus.

Pour toute question ou demande d'information complémentaire, vos représentants CFE-CGC restent à votre disposition sur le site.

Questions CFE-CGC Métiers de l'Emploi DSI

1/ « Pouvez-vous nous préciser comment le relogement sera organisé pour minimiser les perturbations pour les employés ? »

Réponse D. Delcour : « Une fois l'immobilier livré les agents pourront accéder à leur bureau »

2/ « Pourquoi la DSI FT doit racheter les groupes électrogènes alors qu'on l'a déjà vendu Retrait des 2 groupes électrogènes 26 340 € TTC avec un rachat estimé à 11 600 € »

Réponse D. Delcour : « C'est la société qui enlève les 2 groupes et qui les rachète à 11600€ et non pas la DSI qui les rachète. »

3/ « Le coût financier de la location des locaux sur une année nous paraît excessif par rapport au prix d'un espace de coworking sur Arras ? »

Réponse Mme Cosson Piantoni : il ne faut pas regarder que le cout de la location, il faut regarder le projet dans sa globalité

Diffusion interne



Information en vue d'une consultation sur la situation économique et financière de la DSI

30 octobre
2025



DSI



Exécution budgétaire 2024 et budget voté 2025 des dépenses de la section 4

Exécution budgétaire 2024 (hors partenaires et fonds nationaux)

Charges de fonctionnement :

Avec un atterrissage à 393,7 M€ (hors masse salariale), la DSI présente une sur exécution à hauteur de +3,7M€ sur le périmètre budgétaire.

Le budget 2024 initial était de 392 M€ et le budget final de 390M€. La variation budgétaire s'explique par :

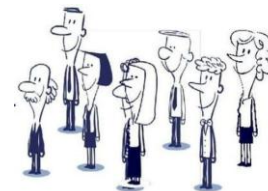
- 2,6M€ sur le poste énergie non fongible
- +0,4M€ d'abondement divers (Académie FT, Mes événements emploi, etc)

T102 - DSI (en k€)	Budget DSI 2024 fin de période				Bilan 2024				Ecart	
	RUN	BUILD Maintenances	BUILD projet	Total	RUN	BUILD Maintenances	BUILD projet	Total	k€	%
TOTAL SECTION IV : CHARGES DE FONCTIONNEMENT	205 353	10 423	174 215	389 991	201 052	10 321	182 326	393 699	+3 708	+1,0%
SOUS TRAITANCE	70 769	10 423	174 215	255 407	69 617	10 321	182 326	262 264	+6 857	+2,7%
LOYERS ET CHARGES LOCATIVES	13 149			13 149	13 731			13 731	+582	+4,4%
LOYERS ET ENTRETIEN MOBILIER	81 920			81 920	81 674			81 674	-246	-0,3%
AFFRANCHISSEMENT & TELECOMMUNICATION	22 036			22 036	18 040			18 040	-3 996	-18,1%
FRAIS LIES AU PERSONNEL	5 801			5 801	5 921			5 921	+120	+2,1%
AUTRES CHARGES	11 678			11 678	12 069			12 069	+391	+3,3%

Les principaux écarts 2024 par rapport au budget sont :

- **Sous-traitance +6,8M€**
 - Augmentation du plan métier en lien avec les travaux du SI Plateforme (ex: usine à migration MILO) +5,8M€
 - Résolution dettes techniques +3,5M€
 - SAP S4/ HANA +2M€
 - Décalage de la mise en œuvre d'API du SI Plateforme par les Conseils Départementaux sur 2025 -2,8M€
- **Affranchissement et télécommunication -4M€**
 - Renégociation du contrat MPLS (MultiProtocol Label Switching = technique qui accélère les connexions réseau en établissant des chemins dédiés sans recourir au routage classique) : impact à partir août 2024
 - Changement de technologie Intranet et renégociation des prix Linkt
 - Baisse des tarifs suite changement de marché en-cours d'année (budget basé sur années précédentes)

Les élus CFE-CGC constatent une exécution budgétaire de l'année 2024 marquée par un dépassement de 3,7 M€, principalement imputable à la sous-traitance.



Planning des visites de sites DSI par la CFE-CGC Métiers de l'Emploi

30 octobre
2025



DSI



Pourquoi les visites de sites sont essentielles pour notre action syndicale ?

« Les visites de sites syndicales sont bien plus qu'un simple déplacement : elles sont un moment clé de proximité, d'écoute et de représentation auprès des agents. Elles permettent de faire vivre le lien syndical sur le terrain, là où se joue concrètement le quotidien professionnel. »

1. Le rôle du syndicat

Représenter et défendre les agents auprès de la direction. Participer aux concertations, CSE, et dialogues sociaux. Informer sur les droits, les démarches et les évolutions réglementaires. Accompagner individuellement les agents en cas de besoin (mobilité, conditions de travail, conflits, etc.).

2. Les sujets du moment

Organisation du travail / charge / télétravail. Conditions matérielles : locaux, outils, sécurité, confort. Équité dans les évolutions professionnelles et les rémunérations. Climat social, reconnaissance, qualité de vie au travail (QVT). Échanges sur les projets ou réorganisations en cours.

3. Vos retours comptent

Qu'est-ce qui fonctionne bien aujourd'hui ? Quelles difficultés rencontrez-vous au quotidien ? Quelles améliorations souhaiteriez-vous voir mises en place ? Qu'attendez-vous de votre syndicat ?

4. Les actions et engagements de la CFE-CGC

Défense d'un dialogue social constructif et équilibré. Priorité au bien-être et à la reconnaissance du travail des agents. Volonté de construire des solutions concrètes et durables avec la direction.

*« Vos retours sont essentiels pour que nous puissions mieux vous représenter et agir efficacement. N'hésitez pas à nous solliciter ou à adhérer pour renforcer notre collectif. **Ensemble, on avance plus loin.** »*



Aix en Provence le 25/11/25
de 13h30 à 16h30

Vos représentant-e-s: N. Bounouar; B. Voreux; E. Lannoy; G. Danquerque



Visite de sites 2026 en cours de planification

Notre équipe, vos élus, posez vos questions, adhérer



DSI



Elus Titulaires CSE

Sophie BOUYASSE-DESCHAMPS (**Pessac**)

Daoud MERGHEM (**Montreuil**)

Elus Suppléants CSE

Éric LANNOY-SELLINGUES (**Aix en Provence**)

Yohann LAMASOU (**Pessac**)

Anne-Marie TADJINE (**Montreuil**)

Représentants de proximité

Aix-en-Provence : Christel SERVOISE

Montreuil : Mohammed EL ARCHI

Pessac : Yohann LAMASOU

Nantes : A pourvoir

Délégués Syndicaux

Grégory DANQUERQUE (**Beaurains**)

Daoud MERGHEM (**Montreuil**)

Bruno VOREUX (**Aix en Provence**)

Marine SAMSON (**Schiltigheim**)

Représentant Syndical

Nadia Amel BOUNOUAR (**Aix en Provence**)

Bureau CSE

Trésorier adjoint / Commission économique : Daoud MERGHEM (**Montreuil**)

ASC, Sophie BOUYASSE-DESCHAMPS (**Pessac**), Éric LANNOY-SELLINGUES (**Aix en Provence**)

CSSCT : Éric LANNOY-SELLINGUES (**Aix en Provence**)

Mission solidarité secours : Sophie BOUYASSE-DESCHAMPS (**Pessac**)

Relais loisirs de site

Aix-en-Provence : Éric LANNOY-SELLINGUES

Beaurains : Grégory DANQUERQUE

Montreuil : Mohammed EL ARCHI ; Daoud MERGHEM ; Anne-Marie TADJINE

Pessac : Sophie BOUYASSE DESCHAMPS

Schiltigheim : Stéphane MAZARS ; Marine SAMSON

Calendrier des réunions 2025



DSI



	Janvier	Février	Mars	Avril	Mai	Juin	Juillet	Août	Septembre	Octobre	Novembre	Décembre
Réunions du CSE	30/01/2025	27/02/2025	27/03/2025	24/04/2025	28/05/2025	26/06/2025	31/07/2025	28/08/2025	25/09/2025	30/10/2025	27/11/2025	18/12/2025
Réunions extra du CSE	29/01/25						16/07/25 30/07/25		16/09/25 30/09/25			
Réunions de la CSSCT			04/03/2025 Beaurains			03/06/2025 Montreuil			02/09/2025 Lesquin			02/12/2025 Castelnau le Lez
Réunions extra de la CSSCT												
Réunions RP			20/03/2025			19/06/2025			18/09/2025			11/12/2025

CALENDRIER DES AUDIOS DE LA COMMISSION ASC 2025

Date	Date limite d'envoi des demandes d'activités des relais loisirs	AUDIO COMMISSION ASC	DATE DU CSE
JANVIER	Mercredi 22 janvier	Jeudi 23 janvier de 14h30 à 15h30	Jeudi 30 janvier
FEVRIER	Mercredi 19 février	Jeudi 20 février de 14H30 à 15H30	Jeudi 27 Février
MARS	Mercredi 19 mars	Jeudi 20 mars 14H30 à 15H30	Jeudi 27 mars
AVRIL	Mercredi 16 avril	Jeudi 17 avril 14H30 à 15H30	Jeudi 24 avril
MAI	Mercredi 21 mai	Jeudi 22 mai 14H30 à 15H30	Jeudi 28 mai
JUIN	Mercredi 18 juin	Jeudi 19 juin 14H30 à 15H30	Jeudi 26 juin
JUILLET	Mercredi 23 juillet	Jeudi 24 juillet 14H30 à 15H30	Jeudi 31 juillet
AOÛT	Mercredi 20 août	Jeudi 21 août 14H30 à 15H30	Jeudi 28 août
SEPTEMBRE	Mercredi 17 septembre	Jeudi 18 septembre 14H30 à 15H30	Jeudi 25 septembre
OCTOBRE	Mercredi 22 octobre	Jeudi 23 octobre 14H30 à 15H30	Jeudi 30 octobre
NOVEMBRE	Mercredi 19 novembre	Jeudi 20 novembre 14H30 à 15H30	Jeudi 27 novembre
DÉCEMBRE	Mercredi 10 décembre	Jeudi 11 décembre 14H30 à 15H30	Jeudi 18 décembre



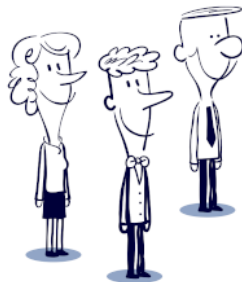
Vous avez une question ?

Vous voulez nous rejoindre pour
coconstruire notre DSI de demain ?

N'hésitez pas à nous contacter à
l'adresse suivante :

syndicat.cfecgc-si@francetravail.fr

Adhérer à la CFE-CGC Métiers de l'Emploi



syndicat.cfecgc-si@francetravail.fr 

Retrouvez nos informations sur www.cfecgc-metiersdelemploi.fr

