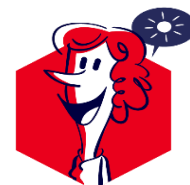




FLASH INFOS n°22/2025

CFE-CGC Ile-de-France

novembre 2025



Déclaration préalable de la CFE-CGC au CSE Ile-de-France des 20 & 21 nov. 2025

En cette fin d'année 2025 et à l'occasion de ce CSE de présentation de la politique sociale, la CFE-CGC souhaite attirer l'attention de la direction sur l'état de ses agents et plus particulièrement celui de ses managers. Il ne se passe plus une semaine depuis quelques mois sans que nous soyons confrontés en visite ou en contact spontané à des managers en souffrance.

Les symptômes sont divers selon les personnalités et les facteurs de ressources et de résistance de chacun, mais les plus fréquents sont des pleurs, une colère intense, une mécanisation et un désengagement total et brutal des missions. Sommés d'exécuter, ils ne peuvent plus réfléchir, puis laissés seuls responsables au milieu du champ de ruines qu'entraîne une transformation sans vision ni organisation. Ils sont abandonnés, ils se sentent abandonnés.

La goutte d'eau qui fait déborder le vase ?

Et comme si la situation n'était pas assez difficile, à quelques semaines de la fin d'année, ce qui ne devait être que des indicateurs de mesure d'impact de la fameuse loi plein-emploi deviennent brusquement des objectifs à atteindre. Et puis une dernière goutte avant débordement ? Les nouvelles modalités du dialogue de performance, qui devient ascendant. Il reste maintenant 10 jours aux ELD pour mobiliser leurs équipes à remplir un document qui se veut stratégique, avec une vision, mais sans aucune consigne, ou orientation.

Vous le savez, la CFE-CGC n'est pas du genre à crier au feu, mais là, sans une intervention rapide de la direction régionale pour donner du sens, un peu d'organisation, une vision, vous allez perdre vos managers et on sait que des managers en souffrance, ce sont des équipes en souffrance. Je ne reviendrai pas sur tous les facteurs externes qui nous impactent en ce moment et le nombre d'agressions en agence, mais que penser quand un manager - je pense là singulièrement à la situation d'une agence France Travail de l'Essonne (91) - est arrêté pour une incapacité totale de travail (ITT) de 15 jours, sans que nous ne soyons informés des suites données à l'agression qu'il a subie ?

Sachez que l'émotion que peut-être vous percevez, est générale chez vos managers, quoi qu'ils vous en disent et quoi qu'ils laissent paraître, et à tous les niveaux du management.

**Prenez contact avec nous par mail afin d'échanger
et vous abonner à nos publications**

cfe-cgc.idf@francetravail.fr

Pour avancer ensemble, rejoignez-nous dès maintenant !