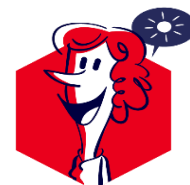




FLASH INFOS

CFE-CGC Île-de-France

janvier 2026



L'illusion du toujours plus ... avec toujours moins !

Déclaration préalable de la CFE-CGC au CSE du 29 janvier 2026.

La CFE-CGC Métiers de l'emploi a déjà tiré la sonnette d'alarme, elle constate maintenant le naufrage. Les annonces nationales de réduction d'effectifs, avec la suppression de 1038 ETPT entre 2026 et 2027, couplées à la feuille de route -aux ambitions démesurées- présentée au CSEC de janvier, ne sont pas seulement irréalistes ; elles sont **structurellement intenables**.

Le sacrifice programmé des fonctions support ?

Avec ces suppressions de postes, les fonctions support semblent être dans le viseur. Sous couvert d'"efficacité", la Direction Générale s'apprête-t-elle à démanteler les rouages essentiels qui soutiennent un réseau à la peine ? **Rappelons une évidence : on n'ancre pas une feuille de route avec un webinaire d'une heure.** Ignorer la proximité et les réalités territoriales, c'est condamner l'exécution même de nos missions.

La CFE-CGC Métiers de l'emploi alerte à nouveau sur l'asphyxie managériale

Sur le terrain, le point de rupture est atteint. A tous les niveaux, nos managers subissent. Écrasés entre l'enclume RPE, la baisse de moyens et les marteaux performance et QVT, ils portent une charge qui n'est plus humaine. Cette accumulation de responsabilités conduit nos managers à un réel risque d'**épuisement** (ce qui est une menace pour l'intégrité de l'institution).

Entre suppressions de postes et programme efficacité

De vraies inquiétudes grandissent dans les fonctions support et dans le réseau.

Nous sommes les porte-voix de questions récurrentes de nos collègues pour lesquelles nous attendons des réponses de la Direction Régionale dans ce CSE.

En Ile-de-France, dans notre région :

- A combien précisément vont se chiffrer les redéploiements et suppressions de postes dans les fonctions support et bientôt dans le réseau en 2026 et 2027 ?
- Quels sont les métiers qui seront les plus impactés (métiers dits « sensibles ») non identifiés dans les négociations GEPP ?
- Quel impact sur les postes dans le réseau et les mobilités ? Quelles transformations de la ligne managériale réseau et support ?

La CFE-CGC Métiers de l'Emploi vous met en garde : à force de nier le réel, et de traiter l'humain comme une variable d'ajustement budgétaire, vous préparez des lendemains ingérables. « *Il est dans la nature de l'homme d'opprimer ceux qui cèdent et de respecter ceux qui résistent* ». Nous ne céderons pas. Le personnel de France Travail n'est pas une ligne comptable (que l'on biffe d'un trait de plume).

Prenez contact avec nous par mail afin d'échanger et vous abonner à nos publications

cfe-cgc.idf@francetravail.fr

Pour avancer ensemble, rejoignez-nous dès maintenant !