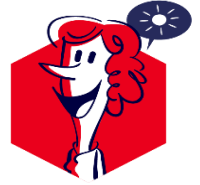




# FLASH INFOS n°13/2026

## CFE-CGC Ile-de-France

### mai 2026



*Le syndicat des techniciens, agents de maîtrise et cadres  
qui s'adresse à tous*

## ➤ Préparation à la retraite

➤ N'attendez pas la dernière minute,

➤ 1 dossier sur 6 en moyenne présente une erreur

➤ Comment vérifier votre relevé ?

Nous vous proposons de vous présenter les  
principales erreurs à éviter

**Le mercredi 14 octobre  
de 14h00 à 15h00 en distanciel**

<https://teams.microsoft.com/meet/397832127749631?p=hbiPWSiNphQ3HKE6EP>



### **Pour vous inscrire :**

Posez, dès maintenant, votre HMI sur Horoquartz :

▶ Sélectionner WD9

▶ nouvelle demande

▶ sélectionner HMI pour le 15 avril

▶ poser une heure (de 14h à 15h) et validez.

N'oubliez pas d'informer votre ELD de votre absence par mail.

Vous ne pouvez pas vous libérer ? contactez nous par mail à :

[cfe-cgc.idf@francetravail.fr](mailto:cfe-cgc.idf@francetravail.fr)

Contactez-nous par mail pour échanger  
et vous abonner à nos publications

[cfe-cgc.idf@francetravail.fr](mailto:cfe-cgc.idf@francetravail.fr)

**Pour avancer ensemble, rejoignez-nous dès maintenant !**